



COMUNE DI AREZZO
Servizio Opere Pubbliche
e Manutenzione

Ufficio Opere Pubbliche

REALIZZAZIONE EDIFICIO POLIFUNZIONALE
(cucina e servizi vari)
AL SERVIZIO CAS S. FIRMINA

PROGETTO DEFINITIVO
aggiornato

Elaborato/Documento.

STATO DI PROGETTO

PLANIMETRIA GENERALE,
PIANTA, PROSPETTI e SEZIONI

Elab./Doc.:

tav. 03

Scala:

1:200

Progettisti:

Geom.

Sauro CEROFOLINI
(progettazione generale)

Arch.

Elisa DI TRAPANI
(progettazione generale)

Per. Ind.

Stefano CARRAI
(progettazione impianti)

Progettista Strutture Fondali e Sicurezza:

Ing.

Claudia GABBRIELLI

Indagini geologiche:

Geol.

Vito CRESCI

CUP: B18C18000100004

Data:

dicembre 2018.

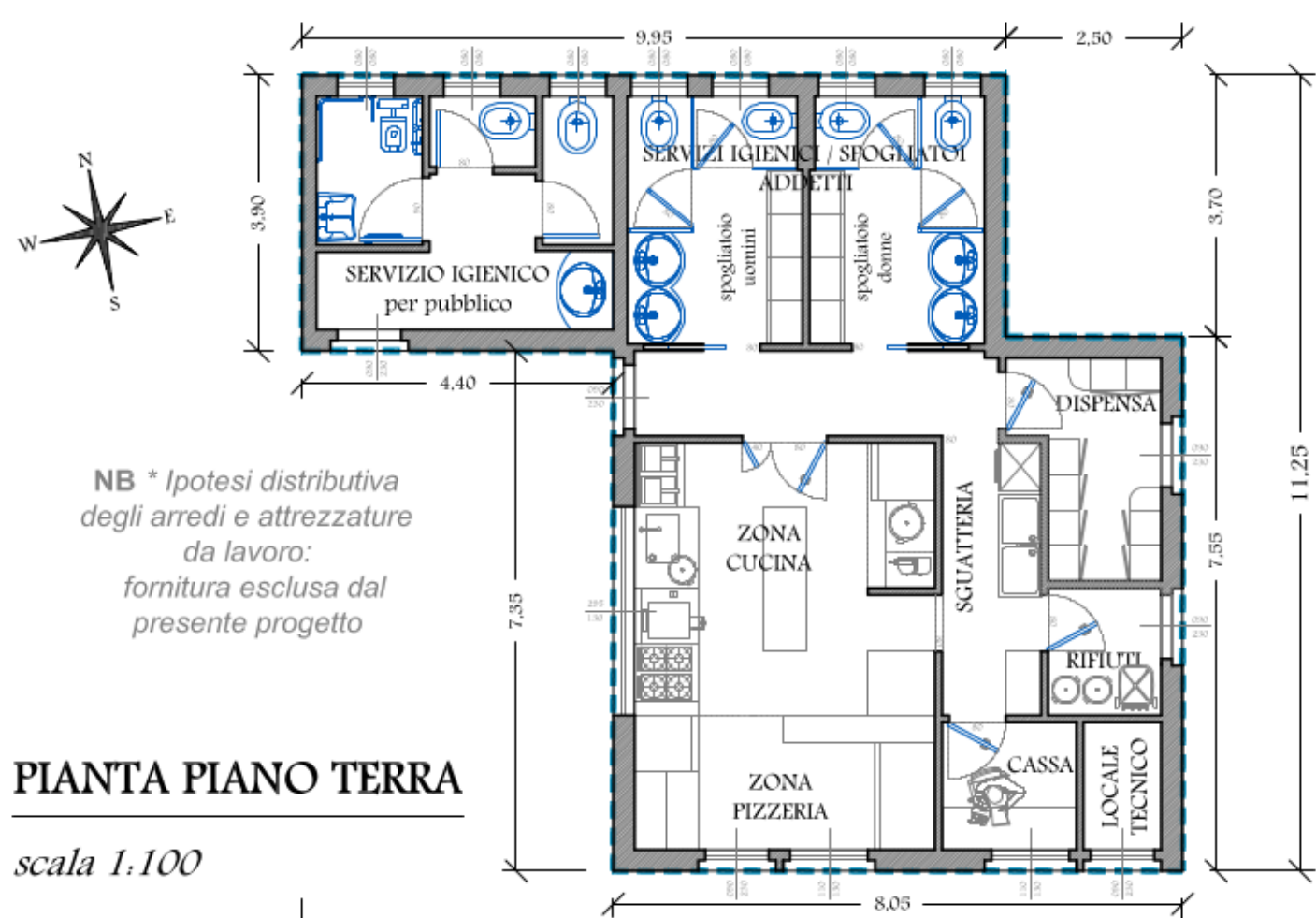
Protocollo/fascicolo:

174533/L.01.08/2018

Responsabile Unico del Procedimento:

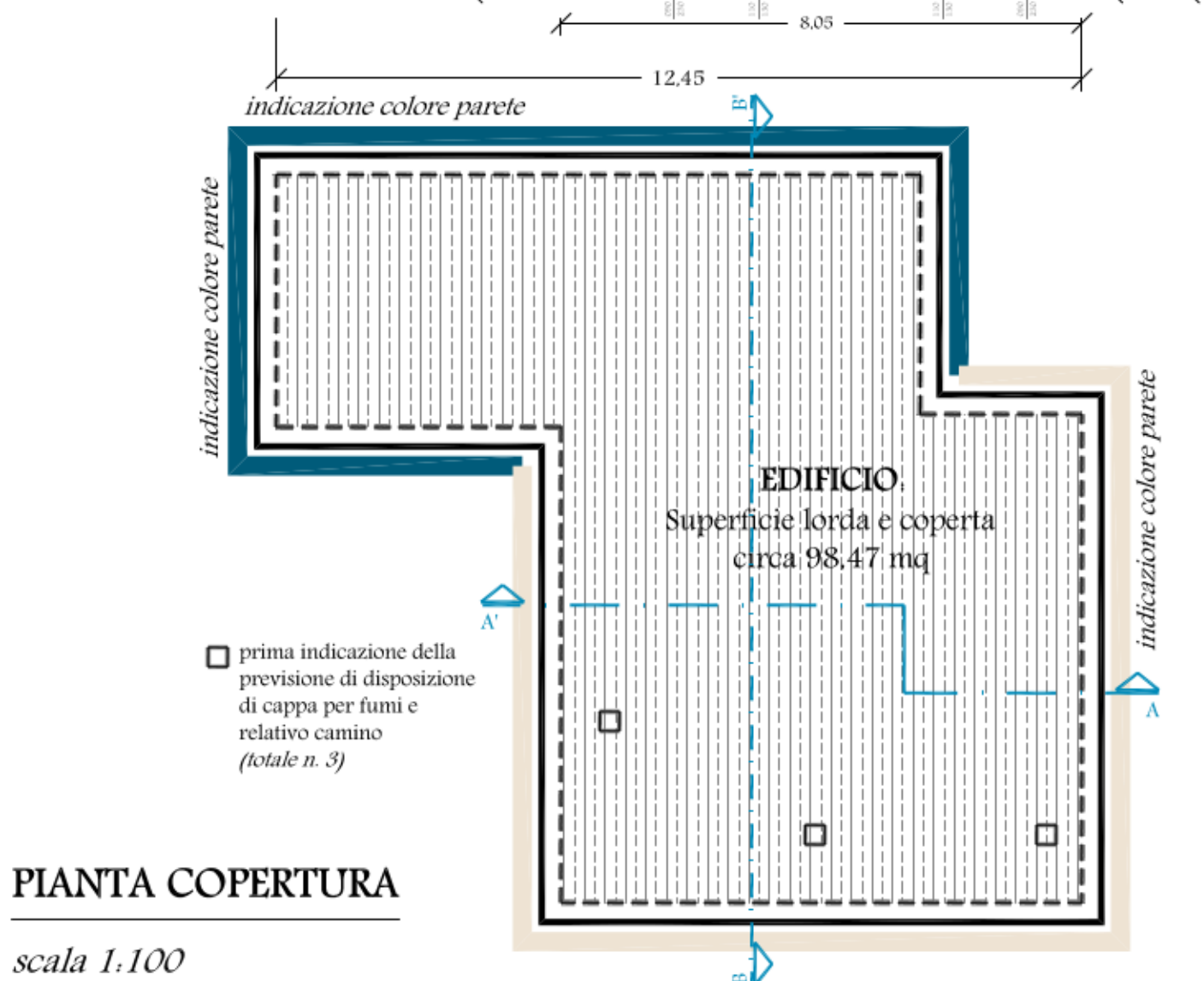
Geom. Luca Marchi

Via Tagliamento, 3 - 52100 Arezzo - Tel. 0575 377 302 - Fax. 0575 377 395 - www.comune.arezzo.it - e-mail. Lmarchi@comune.arezzo.it



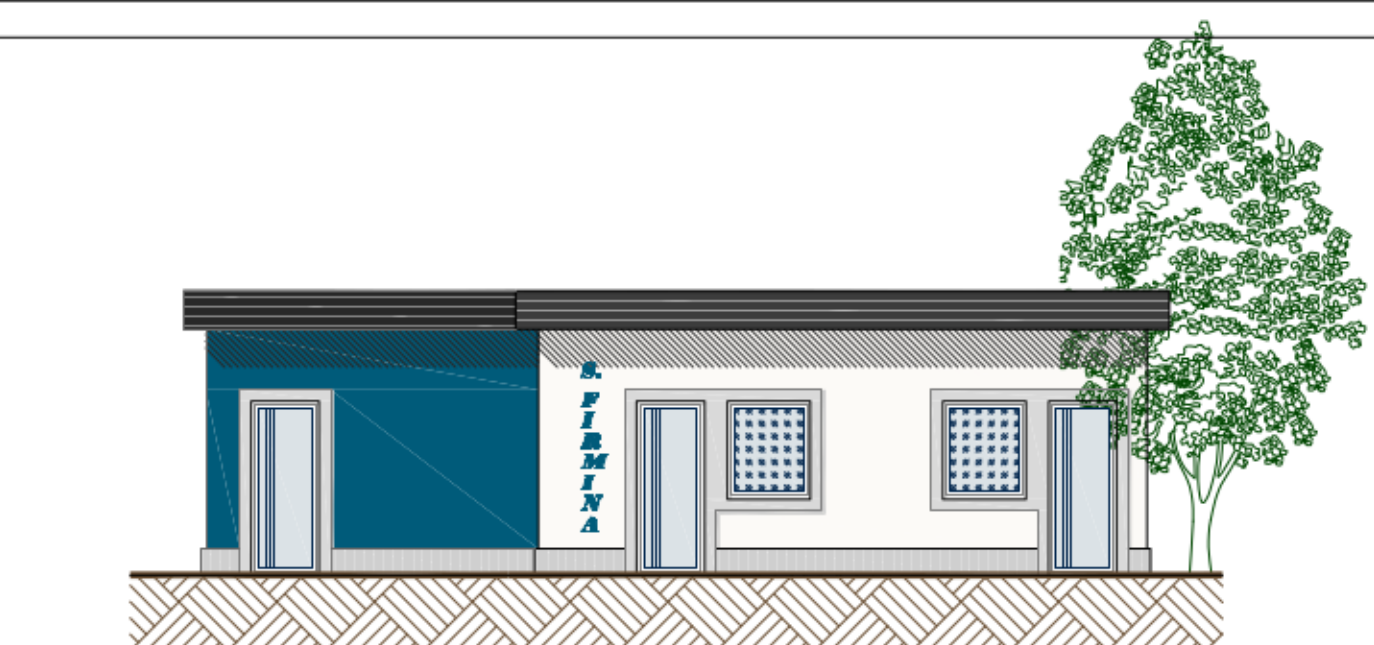
PIANTA PIANO TERRA

scala 1:100

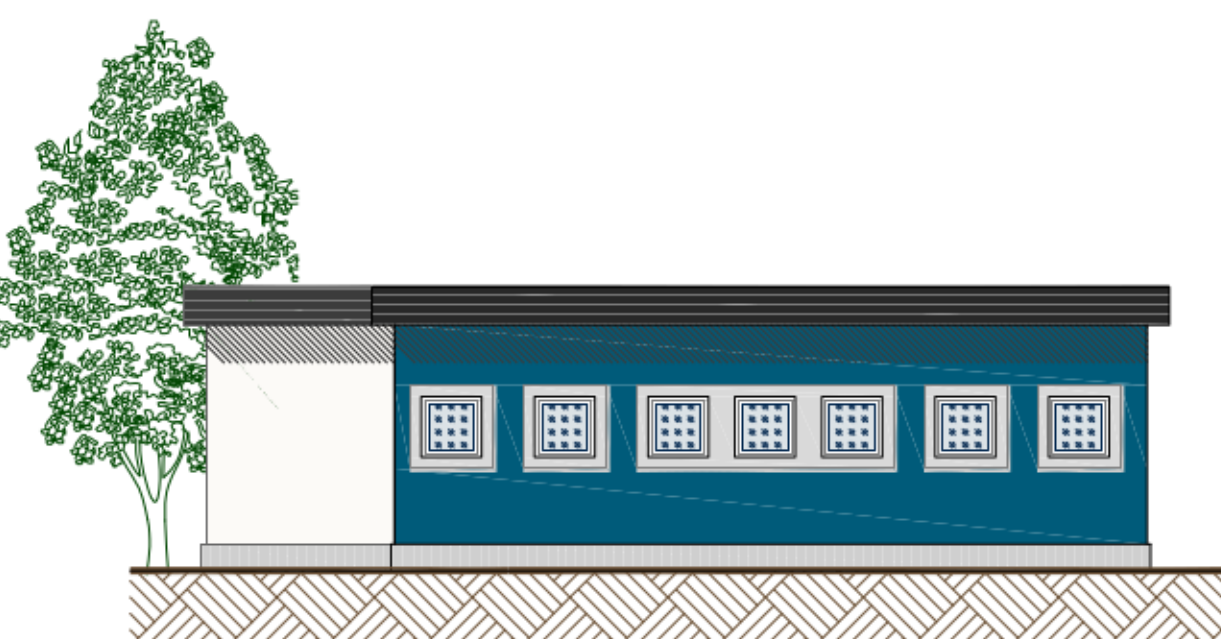


PIANTA COPERTURA

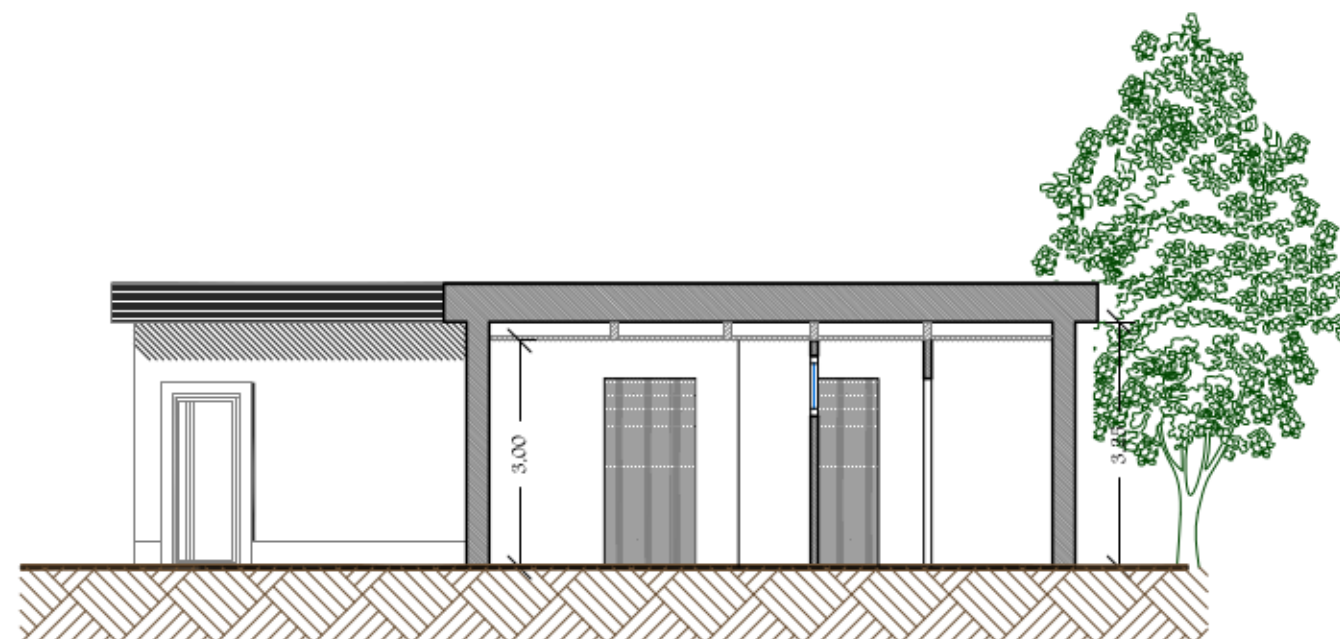
scala 1:100



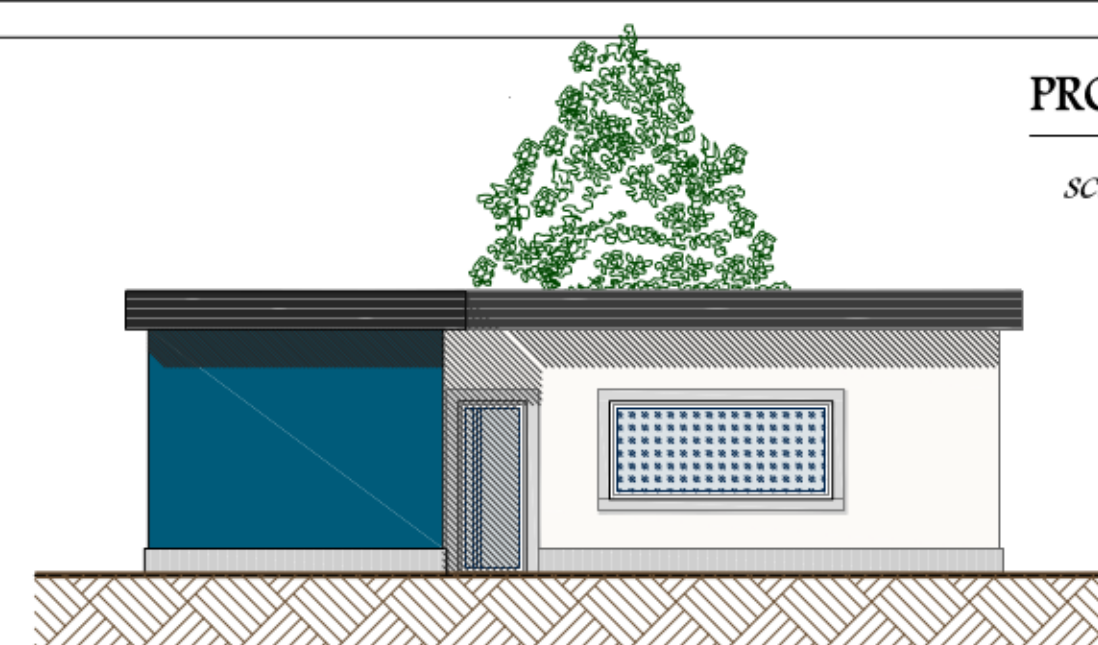
FRONTE PRINCIPALE



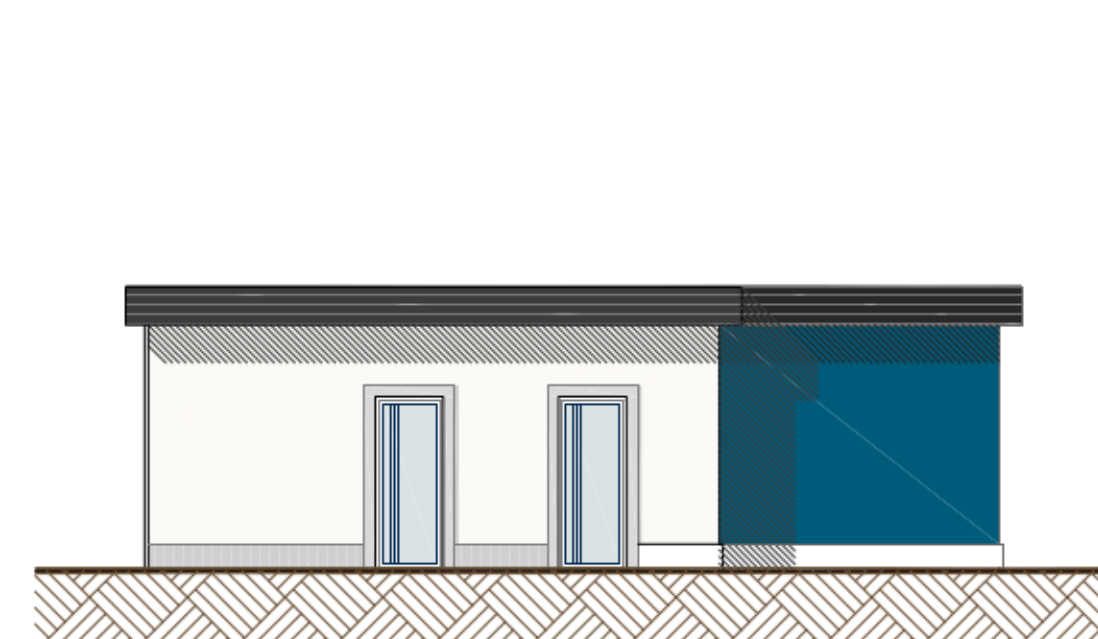
FRONTE TERGALE



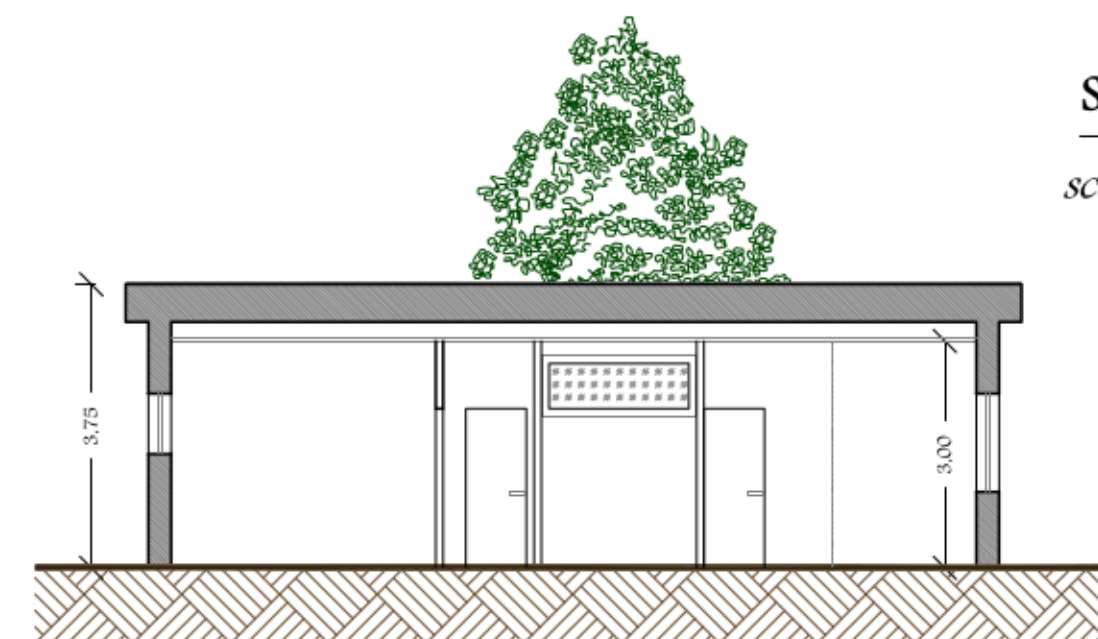
SEZIONE A-A'



FRONTE SX



FRONTE DX



SEZIONE B-B'

PROSPETTI

scala 1:100

SEZIONI

scala 1:100